

PRENONS EN MAIN NOTRE AVENIR !



GRASSE À TOUS

Des cantonales pourquoi faire ?

Lors des cantonales les conseillers généraux sont élus par les électeurs d'un canton. L'ensemble des conseillers généraux élus dans un département forment le Conseil Général qui a en charge, notamment, l'**action sociale** (protection de l'enfance, PMI, insertion des personnes en difficulté, RSA, aide aux personnes handicapées et âgées,...) et la **gestion des routes**.

En matière d'**éducation**, le Conseil Général est responsable de la gestion matérielle des **collèges**.

Incinérateur, Symrise, pénétrante... continuons le combat citoyen !

La situation actuelle est de plus en plus insupportable. Au plan national, elle est marquée, au plus haut niveau de l'État, par un affairisme galopant, les scandales en chaîne et la démolition systématique des services publics et des moyens de protection sociale issus du Programme du Conseil National de la Résistance qui ont garanti à tous depuis 1945 le minimum d'égalité pour vivre dignement et non survivre avec la peur du lendemain au ventre.

Aujourd'hui, les choix gouvernementaux font voler en éclats toutes ces garanties.

Ils démantèlent la Santé Publique, l'Enseignement, la Justice, la Poste. Même CRS, gendarmes et policiers en ont ras le bol.

Cette casse détruit le lien social et transforme en jungle la société française avec toujours plus de pauvreté, de marginalisation des jeunes et d'exclusions.

Elle se paye dès maintenant, mais aura de lourdes conséquences sur les générations à venir.

Cette politique initiée par M. Sarkozy à Paris a des relais locaux : en premier lieu MM Leleux, Viaud et Ciotti. Car ce qui se passe au plan national se passe aussi aux plans départemental et grassois.

On y retrouve le mépris pour les citoyens, particulièrement pour les "petits", pour ceux qui galèrent et payent leurs impôts, mais dont les besoins sont toujours renvoyés à après-demain.

En 2007, à partir de l'exigence de rendre à tous notre ville et notre

agglomération Pôle Azur Provence, nous avons créé par delà les clivages politiques traditionnels le rassemblement citoyen "Grasse à Tous". Cette démarche est partagée par de nombreux Grassois qui nous ont placés 1^{ère} force d'opposition à M. Leleux tant au plan des élections municipales de mars 2008 que lors des élections cantonales de décembre 2008.

Depuis, sur tous les dossiers, ceux de la Ville, comme ceux de l'Agglomération, les élus et amis de Grasse à Tous se battent pied à pied pour défendre l'intérêt des Grassois et des habitants des autres communes composant Pôle-Azur-Provence, notamment d'Auribeau et Pégomas. C'est le cas par exemple dans les dossiers de Symrise, de l'incinérateur ou de la pénétrante.

A chaque instant, dans cette défense de l'intérêt de nos concitoyens, nous avançons des propositions réalistes et conformes à l'intérêt général mais nous nous heurtons au « système Leleux » et à sa camarilla politico-administrative tentaculaire.

Les candidats de Grasse à Tous ne vivent pas de la politique. Ils sont des Citoyens connus pour leur engagement sur le terrain.

A Grasse-Nord et à Grasse-Sud, les élections cantonales seront la prochaine étape du rassemblement citoyen contre le système et la gestion personnelle de M. Leleux avec un objectif clair : rendre à tous Grasse et notre agglomération et avec une seule ligne « Servir et non se servir ».

Paul EUZIERE - Myriam LAZREUG - Patrice CATTART - Mekia Nouria ADDAD



Grasse Nord



Paul EUZIERE
Titulaire



Myriam LAZREUG
Suppléante



Grasse Sud
Auribeau
Pégomas



Patrice CATTART
Titulaire

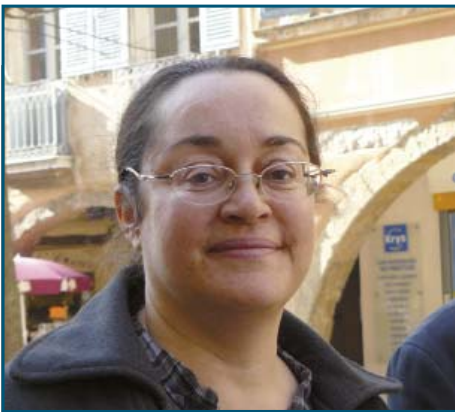


Mekia Nouria ADDAD
Suppléante



Paul EUZIÈRE

Né en 1952, à Grasse. Directeur de l'École primaire de la Blaquièrre. Conseiller Municipal de Grasse depuis 1977, Conseiller Communautaire (1993-2008). Président du groupe Grasse à Tous. Très impliqué dans les activités de plusieurs associations grassoises. Président depuis 1993 du **Festival Transméditerranée** qui mène une action permanente en faveur du dialogue entre les civilisations, pour la paix, la justice et la dignité des peuples. Fondateur des **"Rencontres Méditerranéennes du Tourisme"**. Officier des Palmes Académiques.



Myriam LAZREUG

Née à Cannes. Diplômée en droit privé et droit des Affaires. **Avocate** collaboratrice dans le Cabinet de Me Hervé de Fontmichel (1990-2005). Depuis 6 ans à la tête de son propre Cabinet en centre ville pour ne pas suivre le mouvement instauré par JP Leleux consistant à vider le Centre historique de toute activité économique. Maman d'une jeune fille de 10 ans scolarisée à Fénélon. Membre de l'Association des parents de l'école libre.

Vous engagez une nouvelle bataille avec les élections cantonales.

Pour quelles raisons?

Paul EUZIÈRE : Les Grassois de tous bords sentent bien qu'il est urgent de mettre un terme au "système Leleux" qui dure depuis 16 ans et fait de plus en plus de dégâts. Il faut rendre notre ville à nos citoyens dans leur diversité. Les élus ont le devoir de les écouter et tenir compte de leurs avis. C'est la démarche de Grasse à Tous qui n'est ni un parti, ni une coalition mais une dynamique citoyenne ouverte à tous. Les Grassois connaissent toutes les interventions que je fais en tant qu' élu pour défendre leurs intérêts et notre ville. Myriam Lazreug et moi vivons, travaillons et agissons à Grasse depuis des années. Nous connaissons les

dossiers et partageons les soucis de nos concitoyens.

Qu'est ce que le "système Leleux"?

P.E. : C'est la gestion par une camarilla, l'opacité, le mépris des gens et des élus, le copinage, le népotisme, le "deux poids, deux mesures". Un ensemble de pratiques qui font que Grasse et Pôle Azur Provence marchent sur la tête. Il est urgent de créer les conditions d'une véritable alternative à une gestion opaque et hasardeuse qui oublie les Grassois et étouffe notre ville.

Des exemples?

P.E. : Symrise. Est-il normal qu'aucune information n'ait été donnée sur les conséquences sur l'achat de l'ex usine Symrise avec une condamnation de la ville (puis de l'Agglomération) à

Vous êtes une personnalité indépendante, avocate, pourquoi êtes-vous candidate?

Myriam LAZREUG : J'ai souhaité être candidate suppléante aux côtés de Paul Euzière, comme ce fut le cas il y a 2 ans, car un élu doit être indépendant, exercer un métier et ne pas attendre de la Politique qu'elle le fasse vivre. C'est le seul moyen d'être au service de l'intérêt général et non pas de quelques intérêts privés ou aux ordres d'un parti pour "faire carrière". Le groupe Grasse à Tous réunit des personnalités de tous horizons et de pensées politiques variées qui ont en commun le souci d'une gestion en toute transparence et dans l'intérêt de

l'ensemble des Grassois. Paul Euzière et Bernadette Bétheuil, ancienne première adjointe de M. Leleux, évincée pour avoir osé dire quelques vérités, symbolisent cette indépendance et honnêteté que j'attends avant tout d'un élu.

Quelles sont vos priorités?

M.L. : Il y a évidemment les "dossiers lourds" en matière d'investissement et d'impact général que sont l'incinérateur et la pénétrante. Mais il faut mettre aussi l'accent sur la dépendance : Va-t-on s'orienter vers une prise en charge par l'assurance privée ou maintenir un système de solidarité ? C'est un choix de société essentiel. Il

payer 1 123 000 € ? Est-il normal que nous payions 1000 € par jour de frais d'emprunt pour cette opération qui est un désastre pour les finances de l'Agglomération ?

L'incinérateur. Sans informer ni les élus, ni la population, M. Leleux a décidé l'installation d'un incinérateur à Grasse. Malgré nos demandes, nous n'avons pu discuter ni de la technique, ni du coût. J'ai demandé à M. Leleux qu'une commission ouverte soit créée. En vain. C'est Grasse à Tous qui a informé, avec deux publications, à 25 000 exemplaires.

La pénétrante. 62 millions d'€ pour une voie express qui transférera une partie des bouchons des Quatre Chemins à St Jacques, saccagera St Antoine et St Jacques, créera d'énormes embouteillages sur l'avenue de la Libération, au Petit Paris, à

l'avenue F. Mistral et bloquera le quartier des Marronniers.

Le funiculaire. Un investissement énorme qui défigurera Grasse. Quelle utilité réelle? Quels coûts de fonctionnement?
Exproprier pour bétonner. Dans le quartier de la gare, M. Leleux cherche à exproprier des copropriétaires et des locataires et leurs activités pour réaliser des opérations d'aménagements et des programmes immobiliers qui vont asphyxier le quartier.
Pour quelle utilité publique?
Etc...

L'actuel conseiller général M. Viaud est-il responsable de cette situation?

P.E : Évidemment. M. Viaud fait partie des amis de M. Ciotti qui soutiennent l'incinérateur et le projet de poursuite de la péné-

trante. M. Viaud est l'employé du maire, il est directeur adjoint du Cabinet de M. Leleux, lequel est président de l'Association de M. Viaud. Il fait donc entièrement partie du "système Leleux" et il y a sa grande part de responsabilité.

La victoire sur ce système est-elle possible?

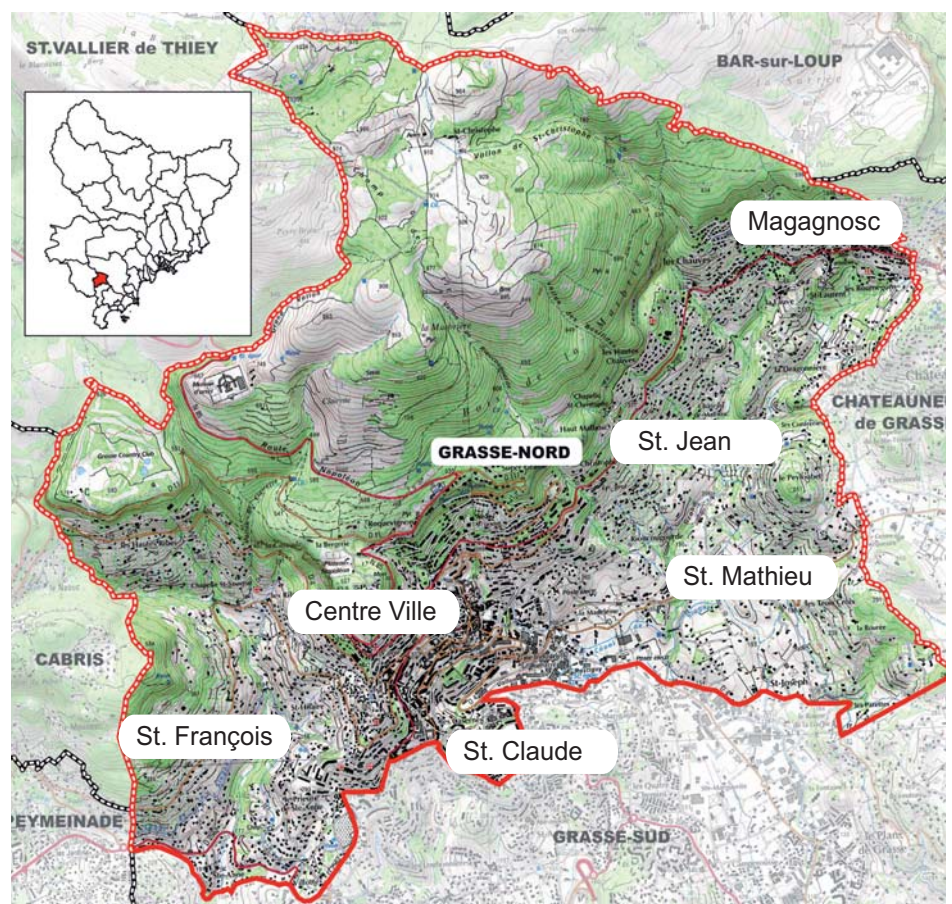
P.E : Bien sûr. C'est indispensable pour tous ceux qui veulent un changement dans notre ville. Nos résultats aux élections municipales puis cantonales montrent que nous sommes les mieux placés pour gagner. M. Lazreug et moi-même ne vivons pas de la politique. Nous serons des élus citoyens, intègres, à l'écoute de tous. Nous ferons entendre et respecter la voix des Grassois.



ne suffit pas de construire des maisons de retraite, encore faut-il que les personnes âgées puissent y accéder.

Le Conseil Général s'investit dans la lutte contre la maladie d'Alzheimer mais les GPS permettant d'alerter les proches quand le malade s'éloigne de son périmètre habituel coûtent 259€ et l'abonnement mensuel 50€. Or, aucune aide n'est prévue à ce jour.

Le logement, l'éducation sont aussi des thèmes essentiels. C'est la raison pour laquelle, il nous faut au Canton Nord, un homme qui agisse au quotidien sur le terrain, connaisse réellement les difficultés quotidiennes des Grassois et soit à leur écoute.





Mekia Noura ADDAD

Patrice CATTART

Paul EUZIERE

Myriam LAZREUG

Incinérateur :

- **Création d'une commission** avec les élus des groupes représentés au conseil municipal de Grasse et les associations de défense de l'environnement pour examiner les conséquences sanitaires et financières d'un incinérateur et rechercher les alternatives possibles, dans le cadre départemental.

- Un **débat public**.
- Un **référendum local** sur le choix retenu, ouvert aux habitants de Grasse, Auribeau, Pégomas et Mouans-Sartoux.

Pénétrante Cannes-Grasse

Le Département doit agir pour :

- La **construction prioritaire de l'échangeur de la Paoute** qui permettra d'alléger la circulation aux Quatre Chemins.
- La mise à l'étude immédiate d'une **contournante Ouest de Grasse** prolongeant la pénétrante de la Siagne après Pégomas et la raccordant à la RD2562 (route Grasse-Draguignan).

Logement social

Plus de 2000 demandeurs ont déposé un dossier HLM à Grasse. Les jeunes, les petits revenus, les foyers modestes ne trouvent plus à se loger. Le Conseil Général doit **rétablir la subvention aux HLM** qui a été supprimée et augmenter les possibilités de constructions sociales en créant un **fond de soutien au logement social**.

Symrise :

Établir les responsabilités dans la suite d'actes qui entraînent un énorme gâchis financier dont la facture pour Grasse et l'Agglomération s'alourdit chaque jour.

Risques géologiques à Grasse Nord et dans le Pays Grassois :

Conformément aux demandes répétées de Paul Euzière en conseil municipal depuis 7 ans :

- **Réviser le Plan de Prévention des Risques** Mouvements de Terrains.
- Mettre en place, avec l'aide du Conseil Général, un **système d'observation des mouvements de terrains** afin de prévenir toute catastrophe.

Services Publics :

Ils sont une garantie et une protection pour la plupart de nos concitoyens. Comme ils l'ont fait pour la Poste, l'Hôpital, l'Enseignement et les retraites, les **élus Grasse à Tous agiront pour que les Services Publics continuent d'exister, qu'ils aient les moyens matériels et humains de fonctionner et de se moderniser.**

CONTACTS :

Tél : 04 93 77 46 03

Courriel : grasseatous@yahoo.fr

Site : <http://grasseatous.viabloga.com>

Facebook : Grasse à Tous

Grasse à Tous : "Servir et non se servir" - Ensemble, prenons en main notre avenir !

Je désire prendre contact avec Grasse à Tous ou ses candidats

Nom: Prénom:

Adresse :

Tél.: E-mail :

A renvoyer à : Grasse à Tous - 33 rue Paul Goby - 06130 Grasse