

PRENONS EN MAIN NOTRE AVENIR !



GRASSE À TOUS

Des cantonales pourquoi faire ?

Lors des cantonales les conseillers généraux sont élus par les électeurs d'un canton. L'ensemble des conseillers généraux élus dans un département forment le Conseil Général qui a en charge, notamment, l'**action sociale** (protection de l'enfance, PMI, insertion des personnes en difficulté, RSA, aide aux personnes handicapées et âgées,...) et la **gestion des routes**.

En matière d'**éducation**, le Conseil Général est responsable de la gestion matérielle des **collèges**.

Incinérateur, Symrise, pénétrante... continuons le combat citoyen !

La situation actuelle est de plus en plus insupportable. Au plan national, elle est marquée, au plus haut niveau de l'État, par un affairisme galopant, les scandales en chaîne et la démolition systématique des services publics et des moyens de protection sociale issus du Programme du Conseil National de la Résistance qui ont garanti à tous depuis 1945 le minimum d'égalité pour vivre dignement et non survivre avec la peur du lendemain au ventre.

Aujourd'hui, les choix gouvernementaux font voler en éclats toutes ces garanties.

Ils démantèlent la Santé Publique, l'Enseignement, la Justice, la Poste. Même CRS, gendarmes et policiers en ont ras le bol.

Cette casse détruit le lien social et transforme en jungle la société française avec toujours plus de pauvreté, de marginalisation des jeunes et d'exclusions.

Elle se paye dès maintenant, mais aura de lourdes conséquences sur les générations à venir.

Cette politique initiée par M. Sarkozy à Paris a des relais locaux : en premier lieu MM Leleux, Viaud et Ciotti. Car ce qui se passe au plan national se passe aussi aux plans départemental et grassois.

On y retrouve le mépris pour les citoyens, particulièrement pour les "petits", pour ceux qui galèrent et payent leurs impôts, mais dont les besoins sont toujours renvoyés à après-demain.

En 2007, à partir de l'exigence de rendre à tous notre ville et notre

agglomération Pôle Azur Provence, nous avons créé par delà les clivages politiques traditionnels le rassemblement citoyen "Grasse à Tous".

Cette démarche est partagée par de nombreux Grassois qui nous ont placés 1^{ère} force d'opposition à M. Leleux tant au plan des élections municipales de mars 2008 que lors des élections cantonales de décembre 2008.

Depuis, sur tous les dossiers, ceux de la Ville, comme ceux de l'Agglomération, les élus et amis de Grasse à Tous se battent pied à pied pour défendre l'intérêt des Grassois et des habitants des autres communes composant Pôle-Azur-Provence, notamment d'Auribeau et Pégomas. C'est le cas par exemple dans les dossiers de Symrise, de l'incinérateur ou de la pénétrante.

A chaque instant, dans cette défense de l'intérêt de nos concitoyens, nous avançons des propositions réalistes et conformes à l'intérêt général mais nous nous heurtons au « système Leleux » et à sa camarilla politico-administrative tentaculaire.

Les candidats de Grasse à Tous ne vivent pas de la politique. Ils sont des Citoyens connus pour leur engagement sur le terrain.

A Grasse-Nord et à Grasse-Sud, les élections cantonales seront la prochaine étape du rassemblement citoyen contre le système et la gestion personnelle de M. Leleux avec un objectif clair : rendre à tous Grasse et notre agglomération et avec une seule ligne « Servir et non se servir ».

Paul EUZIERE - Myriam LAZREUG - Patrice CATTART - Mekia Nouria ADDAD



Grasse Nord



Paul EUZIERE
Titulaire



Myriam LAZREUG
Suppléante



Grasse Sud
Auribeau
Pégomas



Patrice CATTART
Titulaire



Mekia Nouria ADDAD
Suppléante



Patrice CATTART

54 ans

Infirmier en Psychiatrie.

Responsable syndical local et départemental du secteur hospitalier.

Membre du Conseil de Surveillance du Centre Hospitalier de Grasse.

Membre du Conseil d'Administration de la Mission Locale pour l'Emploi.

Conseiller municipal du groupe Grasse à Tous depuis mars 2008.

Vous engagez une nouvelle bataille avec les élections cantonales.

Pour quelles raisons?

Patrice Cattaert :

Depuis l'origine, j'ai partagé avec Paul Euzière la démarche citoyenne originale de Grasse à Tous avec la volonté de faire bouger les choses à Grasse.

Depuis 2008 où j'ai été élu au conseil municipal de Grasse, je constate sur tous les dossiers la même pratique que ce soit au Conseil d'Administration du Centre Hospitalier de Grasse ou au conseil municipal, M. Leleux applique la politique désastreuse de N. Sarkozy qu'il soutient bec et ongles au Sénat. On se souvient de son attitude anti sociale et méprisante lors du débat sur les retraites. Il a refusé pendant des mois de recevoir une délégation du

Comité Grassois de Défense des Retraites.

Si je suis candidat, c'est pour prolonger tous les combats que nous menons au conseil municipal de Grasse et à l'Hôpital et pour préparer une alternative véritable.

En votant Grasse à Tous les électeurs diront clairement à MM. Sarkozy, Ciotti, Leleux et Viaud: "On en a assez de votre politique, on veut changer pour de bon".

Quelles sont vos priorités?

P.C. : Dans notre canton de Grasse Sud, Auribeau et Pégomas, il y a quatre gros dossiers. L'incinérateur aux Aspres, la construction du collège de Pégomas (sans cesse renvoyée), le prolongement de la pénétrante de la Siagne après Pégomas, la pénétrante Cannes-Grasse



Mekia Noura ADDAD

Née à Grasse en 1989.

A grandi et fait ses études dans le quartier de La Blaquière.

Bac scientifique.

Etudiante en Master de Droit Privé (envisage d'être avocate).

Titulaire d'un BAFA.

Encadrement de jeunes pendant cinq ans dans un centre de loisir du Plan de Grasse.

Bénévole dans une association qui vient en aide aux sans abris.

Vous êtes étudiante en 4^{ème} année de Droit. Pourquoi êtes-vous candidate?

Mekia Noura Addad : Ce n'est pas la première fois que je m'engage dans une campagne électorale, même si je n'ai que 21 ans. En 2008, lors des municipales, j'étais sur la liste Grasse à Tous aux côtés de mon ancien directeur d'École Paul Euzière. Sachant le travail qu'il accomplit depuis plus de 30 ans sur le quartier où je vis, aussi bien en tant qu'instituteur qu'en tant élu et connaissant sa rigueur et son honnêteté, je n'ai pas hésité. Il est à l'écoute et sur le terrain, j'aime cette façon de faire de la politique autrement. J'ai retrouvé la même motivation et dynamique dans la candidature de Patrice Cattaert, c'est pour ces raisons

que j'ai accepté d'être sa suppléante. C'est une personne qui ne passe pas son temps dans les discours mais dans l'action. Un élu de proximité, qui ressemble à tout le monde, qui est accessible à tous. Pour résumer, un élu qui représente le peuple ! Je crois que c'est important de montrer aux gens que la politique est l'affaire de tous et pas seulement d'un petit nombre avec des arrangements entre amis. Il faut que les gens et en particulier les jeunes se réapproprient la politique ! Pour cela il faut des représentants qui leur ressemblent et vivent le même quotidien.

Quelles sont vos priorités?

M.N.A. : Surtout ce qui touche les jeunes. Pas à cause de mon âge, mais quand je vois

avec la sortie de la Paoute et le contournement par l'Ouest de Grasse.

Je suis totalement opposé au projet du Conseil Général de continuer la pénétrante par une voie express à travers St Antoine et St Jacques.

Ce projet, que défendent MM. Ciotti, Leleux, Viaud et - hélas - Vinciguerra va saccager deux quartiers de Grasse avec des viaducs hauts de 19 et 25 m. Il va rendre invivable St Jacques et n'apportera aucune solution. Ces élections cantonales doivent donc permettre de dire ce que l'on pense de ce projet au coût faramineux: 31 millions d'€ le km alors que le Conseil Général vient de diminuer de 36,5% les crédits 2011 pour les routes.

Optimiste ?

P.C. : Avec Mekia Noura Addad

le peu de choses que l'on fait pour eux. La jeunesse est laissée pour compte, dans les cités et quartiers populaires encore plus. Les compétences du Conseil Général dans ce domaine sont importantes. De la petite enfance en passant par les collèges et l'insertion sociale et professionnelle, le Département doit contribuer au mieux vivre de tous. Le volet social du Département est essentiel. Assistantes sociales, éducateurs sont malheureusement en nombre insuffisant. En matière de logement social aussi le Conseil Général doit s'engager beaucoup plus. Notre département détient le record de villes les plus en retard en matière de logement social dans tout le pays.

qui est une brillante étudiante en Droit issue de la Blaquièrre et une dynamique militante associative, nous formons une équipe de candidats citoyens non politiciens. Notre objectif n'est pas de vivre de la politique mais de servir l'intérêt général dans l'écoute et le dialogue avec tous.

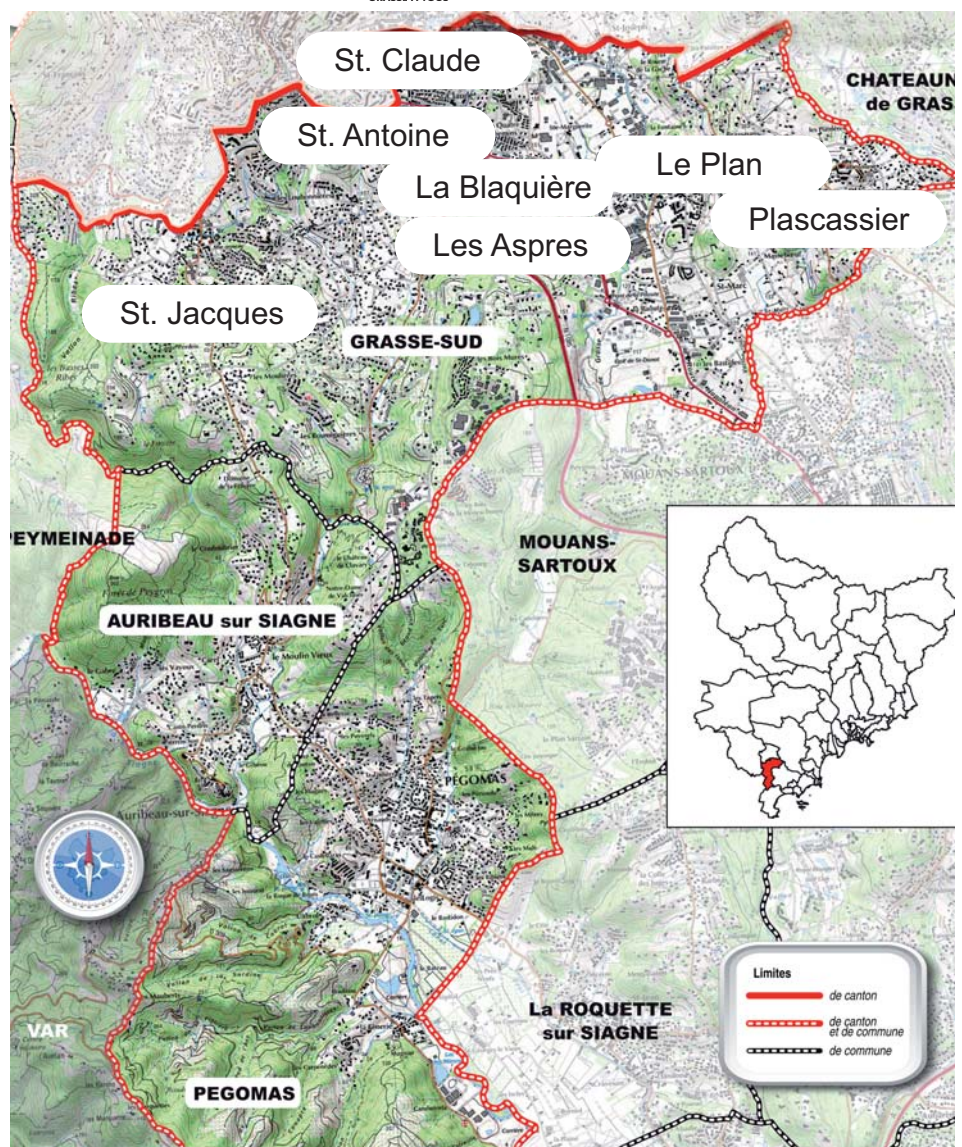
Cette exigence est très largement partagée.

Nous avons confiance. Aux élections municipales, dans la partie grassoise du canton, les électeurs ont placé Grasse à Tous comme 1^{ère} force d'opposition à M. Leleux. Nous pouvons donc créer la surprise, nous nous battons pour gagner.



Le bureau de poste annexe du parking Martelly, au centre de Grasse, rendait bien des services. Il est en instance de liquidation (comme beaucoup d'autres dans le cadre de la politique nationale du gouvernement).

Patrice Cattaert est intervenu, à plusieurs reprises, pour que cette annexe et d'autres restent ouvertes.





Mekiya Noura ADDAD

Patrice CATTART

Paul EUZIERE

Myriam LAZREUG

Incinérateur :

- **Création d'une commission** avec les élus des groupes représentés au conseil municipal de Grasse et les associations de défense de l'environnement pour examiner les conséquences sanitaires et financières d'un incinérateur et rechercher les alternatives possibles, dans le cadre départemental.
- Un **débat public**.
- Un **référendum local** sur le choix retenu, ouvert aux habitants de Grasse, Auribeau, Pégomas et Mouans-Sartoux.

Pénétrante Cannes-Grasse

Le Département doit agir pour :

- La **construction prioritaire de l'échangeur de la Paoute** qui permettra d'alléger la circulation aux Quatre Chemins.
- La mise à l'étude immédiate d'une **contournante Ouest de Grasse** prolongeant la pénétrante de la Siagne après Pégomas et la raccordant à la RD2562 (route Grasse-Draguignan).

Logement social

Plus de 2000 demandeurs ont déposé un dossier HLM à Grasse. Les jeunes, les petits revenus, les foyers modestes ne trouvent plus à se loger. Le Conseil Général doit **rétablir la subvention aux HLM** qui a été supprimée et augmenter les possibilités de constructions sociales en créant un **fond de soutien au logement social**.

Symrise :

Établir les responsabilités dans la suite d'actes qui entraînent un énorme gâchis financier dont la facture pour Grasse et l'Agglomération s'alourdit chaque jour.

Risques géologiques à Grasse Nord et dans le Pays Grassois :

Conformément aux demandes répétées de Paul Euzière en conseil municipal depuis 7 ans :

- **Réviser le Plan de Prévention des Risques** Mouvements de Terrains.
- Mettre en place, avec l'aide du Conseil Général, un **système d'observation des mouvements de terrains** afin de prévenir toute catastrophe.

Services Publics :

Ils sont une garantie et une protection pour la plupart de nos concitoyens. Comme ils l'ont fait pour la Poste, l'Hôpital, l'Enseignement et les retraites, les **élus Grasse à Tous agiront pour que les Services Publics continuent d'exister, qu'ils aient les moyens matériels et humains de fonctionner et de se moderniser.**

CONTACTS :

Tél : 04 93 77 46 03

Courriel : grasseatous@yahoo.fr

Site : <http://grasseatous.viabloga.com>

Facebook : Grasse à Tous

Grasse à Tous : "Servir et non se servir" - Ensemble, prenons en main notre avenir !

Je désire prendre contact avec Grasse à Tous ou ses candidats

Nom: Prénom:

Adresse :

Tél.: E-mail :

A renvoyer à : Grasse à Tous - 33 rue Paul Goby - 06130 Grasse